



# Czereśniowe Wzgórze

Radziszewo, ul. Stokrotki  
www.czeresniowe.com

## LOKAL 3A

### PARTER:

KOMUNIKACJA	9,99 m <sup>2</sup>
ANEKS KUCHENNY	8,75 m <sup>2</sup>
ŁAZIENKA	2,16 m <sup>2</sup>
SALON	33,47 m <sup>2</sup>

### PIĘTRO:

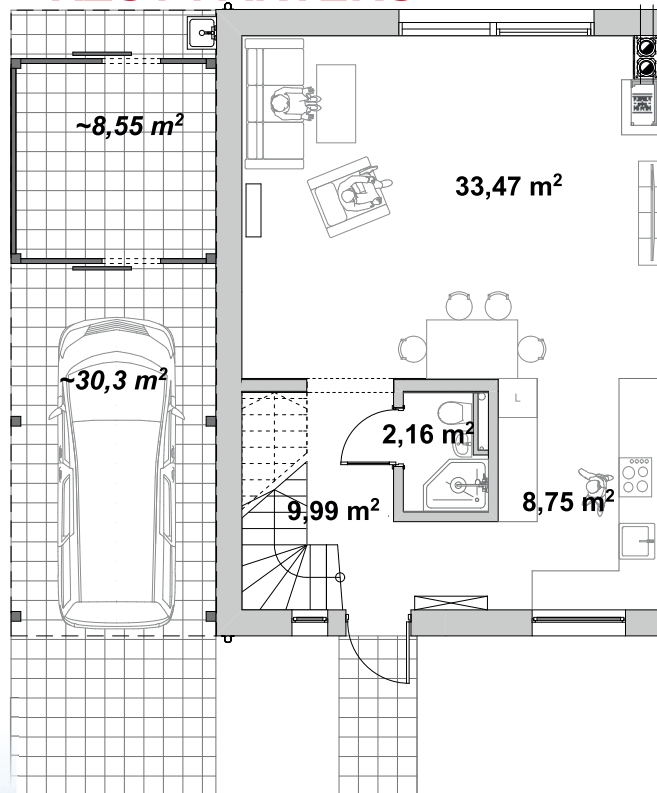
KOMUNIKACJA	4,16 m <sup>2</sup>
POKÓJ	11,61 m <sup>2</sup>
POKÓJ	11,67 m <sup>2</sup>
POKÓJ	12,01 m <sup>2</sup>
ŁAZIENKA	5,80 m <sup>2</sup>
POM. GOSPODARCZE	2,69 m <sup>2</sup>

**RAZEM POW. UŻYTKOWA 102,31 m<sup>2</sup>**

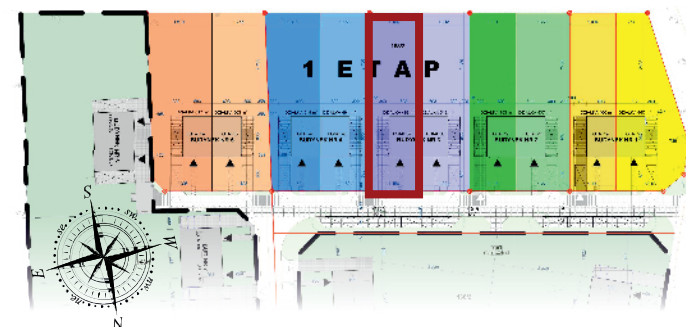
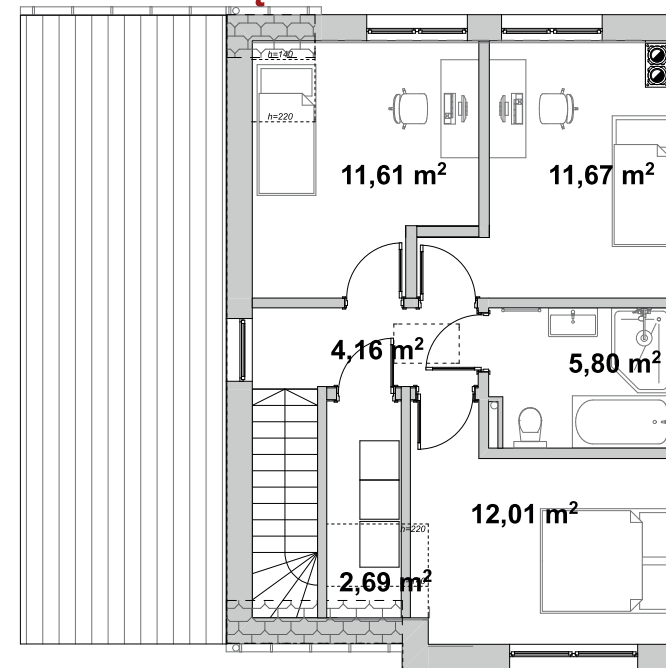
STRYSZEK  
WIATA ok. 20 m<sup>2</sup> podłogi  
ok. 30 m<sup>2</sup>

**DZIAŁKA ok. 463 m<sup>2</sup>**

## RZUT PARTERU



## RZUT PIĘTRA



tel. 530 216 300

biuro@mbh.szczecin.pl

**MBH**